



Consortium Agreements and Other Legal Issues for Competence Research Centres

Ia Modin
Legal Officer LL.M.



About VINNOVA

- The Swedish Governmental Agency for Innovation Systems
- Established in 2001
- Leading governmental agency in the field of innovation under the Ministry of Enterprise, Energy and Communications
- Director General: Charlotte Brogren

- Budget 2009: Approx. 190 M€
- VINNOVA's funds constitute around 6,5% of Sweden's total R&D initiatives



VINNOVA's main roles

VINNOVA's contribution to making Sweden a leading research nation:

- Strengthening the knowledge base through various R&D programmes
- Promoting the development of strong Centres of Excellence in research and innovation
- Facilitating the use and commercialisation of R&D
- Being an expert agency for development of research and innovation policy
- Promoting international co-operation



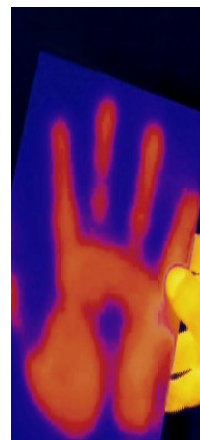
Innovation

Research:

the transformation of money to knowledge and competence

Innovation:

the transformation of knowledge and competence to money





Different types of centres

- VINN Excellence Centres
 - 19 centres, different areas of research
- Berzelii Centres
 - 4 centres
 - Basic research
- Insitute Excellence Centres
 - 7 centres
- Industry Excellence Centres
 - 4 centres



Model agreement

- Negotiated in 2006 for VINN Excellence and Institute Excellence Centres
- Hearing with invited representatives from industry and universities
- Multi-party negotiation with more than 300 000 opinions and wishes resulted in a "70/70-agreement"
- Can be accessed on our webpage (www.vinnova.se) with/without a manual





Typical features of the model agreement

- Not a legal entity
- Vinnova is not a party
- Research according to research programme
- General meeting of the parties, every party one vote
- Introduced Background, all parties have right to a license to use a developed result
- Background and Foreground available for research according to the research program for the duration of the agreement



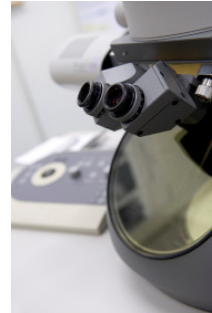
- Results are owned by the parties who have generated it, sole ownership or communal, dissolve mechanism of communal results in the agreement
- Dispute resolution
- Confidentiality
- Scientific publication
- Professors privilege, obligation to assign rights





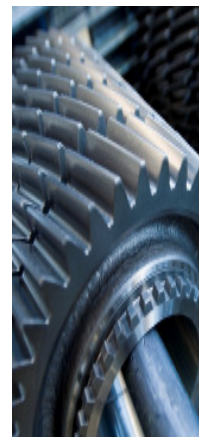
Examples of suggested alterations we have turned down are:

- Provisions resulting in closed-in projects
- Confidentiality principles
- Conflicts of interest
- Provisions where major issues are left unresolved
- Ambiguous provisions that may lead to conflicts



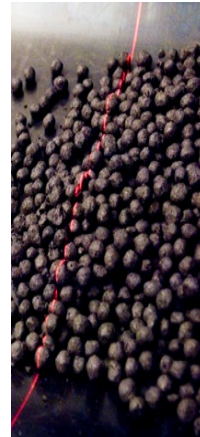
Examples of improvements:

- More detailed definitions (results, background info)
- Background information routines and management (having the management keeping track of background info)
- Alternative solutions of arbitration and mediation
- Possibility to introduce confidential Background in certain cases
- Language, phrasing, organizing



Ambitions for the future

- The importance of **raising awareness** of the legal issues and IPR throughout the centres!
- To **develop alternative model paragraphs targeting the different needs** as shown in different centres
- To be even more pro-active!
- To resolve other legal issues by means of models, for example cooperation between centres.



	Basic Research Result utgör Codirect-bakgrund [PUSSELBIT RÖD]	Applied Research Result utgör Codirect-bakgrund [PUSSELBIT RÖD]
Enskilt resultat utgör Exselent-bakgrund [PUSSELBIT BLÅ]	<p>Codirect-medlemmar får samma rätt till PUSSELBIT LILA (InterCenter-resultat) som de har till PUSSELBIT RÖD (Basic Research Results som utgjort Codirect-bakgrund); dvs forskning och exploatering i egen verksamhet, dock att royalty utges för BLÅ om PUSSELBIT LILA är en BLÅ-beroende-uppfinning.</p> <p>Ägare av PUSSELBIT BLÅ får nyttja PUSSELBIT LILA på samma sätt som PUSSELBIT BLÅ, dock att PUSSELBIT LILA är underkastad en licensbetingelse.</p> <p>Övriga Exselent-medlemmar får samma rätt till PUSSELBIT LILA (InterCenter-Resultat) som de har till PUSSELBIT BLÅ (det Enskilt Resultat som utgjort Exselent-bakgrund), d v s för vidare forskning. PUSSELBIT LILA blir samägt mellan YKI (eller ev. annan Codirect-medlem som löst YKI) och ägaren av PUSSELBIT BLÅ.</p>	<p>Samägande Codirect-medlemmar får samma rätt till PUSSELBIT LILA (InterCenter-resultat) som de har till PUSSELBIT RÖD (Applied Research Result som utgjort Codirect-bakgrund); dvs forskning och exploatering i egen verksamhet, dock att royalty utges för BLÅ om PUSSELBIT LILA är en BLÅ-beroende-uppfinning.</p> <p>Ägare av PUSSELBIT BLÅ får nyttja PUSSELBIT LILA på samma sätt som PUSSELBIT BLÅ, dock att PUSSELBIT LILA är underkastad en licensbetingelse och att royalty utges för RÖD om PUSSELBIT LILA är en RÖD-beroende-uppfinning.</p> <p>Möjlighet för ägare av PUSSELBIT BLÅ och ägarna av PUSSELBIT RÖD att enas om exklusiva applikations-områden. (Ägarna av PUSSELBIT RÖD ska också lösa ut YKI från dess andel i PUSSELBIT LILA och koncentrera samägandet om de önskar exploatera.)</p> <p>Övriga Exselent-medlemmar har ingen rätt till PUSSELBIT LILA (InterCenter-Resultat). PUSSELBIT LILA blir samägt mellan ägarna av PUSSELBIT RÖD och ägaren av PUSSELBIT BLÅ.</p>
Samägt resultat utgör Exselent-bakgrund [PUSSELBIT BLÅ]	<p>Codirect-medlemmar får samma rätt till PUSSELBIT LILA (InterCenter-resultat) som de har till PUSSELBIT RÖD (Basic Research Results som utgjort Codirect-bakgrund); dvs forskning och exploatering i egen verksamhet.</p> <p>Exselent-medlemmarna får samma rätt till PUSSELBIT LILA (InterCenter-resultat) som de har till PUSSELBIT BLÅ, dvs. rätt till forskning och exploatering i egen verksamhet.</p> <p>PUSSELBIT LILA samägs av YKI (eller ev. annan Codirect-medlem som löst YKI) och Exselent-medlemmarna (som genererat PUSSELBIT BLÅ).</p>	<p>Samägande Codirect-medlemmar får samma rätt till PUSSELBIT LILA (InterCenter-resultat) som de har till PUSSELBIT RÖD (Applied Research Result som utgjort Codirect-bakgrund); dvs forskning och exploatering i egen verksamhet, [dock att royalty utges för BLÅ om PUSSELBIT LILA är en BLÅ-beroende-uppfinning.]</p> <p>Exselent-medlemmarna får samma rätt till PUSSELBIT LILA (InterCenter-resultat) som de har till PUSSELBIT BLÅ, dvs. rätt till forskning och exploatering i egen verksamhet [dock att royalty utges för RÖD om PUSSELBIT LILA är en RÖD-beroende-uppfinning.]</p> <p>PUSSELBIT LILA samägs av Codirect-medlemmar som äger PUSSELBIT RÖD och Exselent-medlemmarna (som genererat PUSSELBIT BLÅ).</p>
	YKI och SU har alltid rätt att bedriva vidare forskning på PUSSELBIT LILA i och utanför sina centra.	YKI och SU har alltid rätt att bedriva vidare forskning på PUSSELBIT LILA i och utanför sina centra.



Thank you!

ia.modin@vinnova.se

+46 8 473 30 23